

IL NODO GROUP

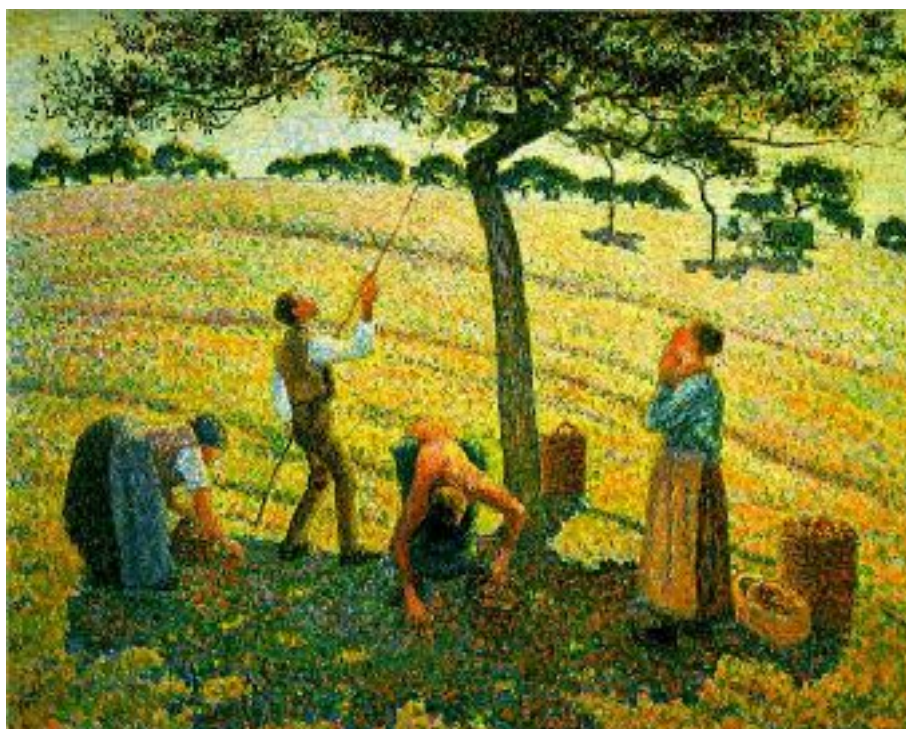
12° edizione internazionale

Learning From Action - LFA 2022

**PROCESSI DECISIONALI, ASSUNZIONE DI
RESPONSABILITÀ e RESILIENZA**

7-9 Ottobre 2022

Casa del Sacro cuore a Possagno (TV)



Con la Sponsorship dell' Associazione Scientifica MITO & REALTA'

I posti sono limitati

In questa edizione sarà attivato il gruppo di training/approfondimento

LEARNING FROM ACTION

“..all’inizio era l’azione...” (S.Freud, Totem e Tabù)

I temi focalizzati in questa Working Conference sono: **la capacità decisionale, l’assunzione di responsabilità e la resilienza nei contesti organizzativi**

È un modello di formazione che offre ai partecipanti un’opportunità di apprendimento diretto attraverso un breve periodo di convivenza in stile comunitario.

Apprendere dall’azione è la metodologia di questa formazione. Ciò significa che si esplorano altri linguaggi oltre quello verbale. Il focus di questa Working Conference è imparare a dare significato alle azioni come costituenti un **altro linguaggio** che veicola comunicazioni individuali e di gruppo non espresse a livello verbale perché inconsce o ancora poco elaborate per essere mentalizzate.

Questo dare significato all’azione diventa uno strumento di lavoro indispensabile non solo per le dinamiche presenti in qualsiasi gruppo, ma soprattutto per quegli aspetti che normalmente sono difficilmente verbalizzabili.

L’idea di realizzare questi eventi formativi è nata nei primi anni 2000, da un incontro e lavoro congiunto fra **R.D. Hinshelwood e E. Pedriali e dal 2010 portato avanti da Luca Mingarelli**. Ora questo tipo di Conference è parte ed item del Manuale Standard Qualità ideato dal Community of Communities (UK) e del progetto Visiting dell’Associazione Mito & Realtà.

In questo senso LFA è nato per **sviluppare le Competenze di Base di chi opera in strutture residenziali (psichiatriche, cura delle dipendenze, RSA) o semiresidenziali e nei servizi di Salute Mentale** nei differenti ruoli quali educatori, TERP, infermieri, OSS, amministrativi, dirigenti, consulenti, psicologi, psicoterapeuti, psichiatri, neuropsichiatri, assistenti sociali; ma come è già avvenuto con soddisfazione nelle precedenti edizioni, **è indicata e aperta la partecipazione di professionisti del profit e del mondo aziendale**.

“Learning From Action” è un evento che integra la cultura della Comunità terapeutica democratica alla metodologia Group Relations (www.ilnodogroup.it)

IL COMPITO PRIMARIO DI LFA 2022 è di apprendere dall’esperienza di esplorare come la comunicazione inconscia e non verbale e le dinamiche di gruppo influenzino i processi decisionali, l’assunzione di responsabilità ed altri aspetti del vivere e lavorare insieme.

Partecipanti e staff costituiranno insieme questa **comunità di apprendimento** temporanea.

In questo particolare contesto di apprendimento, l’obiettivo sarà quello di consentire una miglior comprensione dei fattori interpersonali, intergruppi, organizzativi e istituzionali, sia manifesti che nascosti, che intervengono nei processi decisionali e nella loro attuazione.

Ogni partecipante si troverà quindi nella condizione di esplorare il proprio modo di lavorare nel e per conto del gruppo, di riflettere sul modo di lavorare del gruppo, con un’attenzione alle comunicazioni non verbali, inconsce e sull’esperienza di decidere e assumersi responsabilità attraverso i fatti della vita quotidiana e le relazioni con gli altri, potendo fare esperienza di questo in vari ruoli.

Un’ulteriore finalità di questo evento consiste nell’esplorare le dimensioni e connessioni tra **Fare, Pensare e Apprendere**.

La Working Conference cercherà di far emergere, dall’esperienza direttamente vissuta, le componenti che intervengono nel prendere decisioni, attraverso la riflessione su

quali **pratiche democratiche possibili** e su quale **utilizzo ecologico delle risorse presenti** caratterizzino e promuovano la salute dell'Istituzione.

I temi focalizzati in LFA 2022 saranno: **la capacità decisionale e l'assunzione di responsabilità**

Ci si prenderà cura delle esigenze basilari della vita in una comunità attraverso la costituzione di gruppi che si occuperanno della:

- preparazione dei pasti;
- gestione e pulizie degli spazi comuni;
- organizzazione del tempo libero;
- eventuali altre attività stabilite

Come in ogni Comunità e Istituzione, emergeranno aspetti relativi alla convivenza e alla condivisione

esperienziale: assumere/delegare responsabilità, lavorare per gli altri, prendere decisioni, misurarsi con l'autorità e la leadership, affrontare relazioni interpersonali, conflitti e dinamiche gruppali, utilizzo/spreco delle risorse e altri ancora.

Per realizzare questi obiettivi si articolano una serie di **eventi** e incontri quali: la riunione plenaria di apertura e di chiusura, la riunione decisionale ed i gruppi decisionali, i gruppi di attività, la riunione di comunità del mattino e della sera, i gruppi di revisione ed applicazione e le eventuali riunioni di emergenza.

LFA è il primo e unico evento che utilizza le esperienze delle “Group Relation Conference” dove i partecipanti possono sperimentarsi nella gestione del denaro per i bisogni del gruppo ed apprendere da tale opportunità.

ALTRE INFORMAZIONI

- Non ci saranno lezioni teoriche.
- È essenziale la lettura attenta e ripetuta dei contenuti di questa brochure.
- È richiesta la presenza residenziale e continuativa per l'intera durata di LFA 2022.
- È consigliabile e particolarmente utile ripetere l'esperienza LFA.

Sono previsti due gruppi:

- **Gruppo I** : per chi partecipa per la prima volta o per chi ha già partecipato una volta
- **Gruppo T**: gruppo di training a numero chiuso (max 4) per chi desidera approfondire tale metodologia ed abbia già fatto almeno 2 LFA ed abbia interesse/ esperienza in Comunità Terapeutiche

LFA 2022 comincia venerdì 7 ottobre alle 13:00

La registrazione, sistemazione camere e lo spuntino condiviso 11:45- 12:45

Il programma del Gruppo T comincia alle ore 19:30 di Giovedì 6 ottobre 2021 (registrazione 19:00)

L'alloggiamento in camere singole garantisce le **REGOLE e DISTANZE DI SICUREZZA** qualora ancora necessaria dalle prescrizioni in vigore legate all'emergenza coronavirus; ognuno dovrà prendersi cura della gestione e del riordino dei propri spazi personali.

Si sconsiglia la partecipazione a chi sta attraversando un momento di elevato stress psicoemotivo.

PROGRAMMA

Venerdì 7 ottobre

11,45-12,45 Registrazione dei partecipanti e spuntino / registration and snack

13,00-14,00 Riunione Plenaria di apertura / Opening plenary

14,00-14,30 Pausa / Break

14,30-16,00 Riunione decisionale plenaria / Decision-making plenary

16,00-16,30 Pausa / Break

16,30-17,15 Gruppi decisionali 1 / Decision-making groups 1

17,15-18,45 Attività 1 / Activities 1

18,45-19,00 Pausa / Break

19,00-20,00 Riunione di comunità della sera 1 / Evening community meeting 1

20,00-20,15 Pausa / Break

20,15-21,30 Cena / Dinner

21,35-22,15 Tempo libero comunitario 1 / Community free time 1

Sabato 8 ottobre

08,00-09,00 Colazione / Breakfast

09,00-10,00 Riunione di comunità del mattino 1 / Morning community meeting 1

10,00-10,15 Pausa / Break

10,15-10,45 Gruppi decisionali 2 / Decision-making groups 2

10,45-12,30 Attività 2 / Activities 2

12,30-14,00 Pranzo / Lunch

14,00-14,30 Tempo libero comunitario 2 / Community free time 2

14,30-14,45 Pausa / Break

14,45-15,15 Gruppi decisionali 3 / Decision-making groups 3

15,15-15,30 Pausa / Break

15,30-16,45 Gruppi di revisione / Review groups

16,45-17,00 Pausa / Break

17,00-18,30 Attività 3 / Activities 3

18,30-18,45 Pausa / Break

18,45-19,45 Riunione di comunità della sera 2 / Evening community meeting 2

19,45-20,00 Pausa / Break

20,00-21,30 Cena / Dinner

21,35-22,15 Tempo libero comunitario 3 / Community free time 3

Domenica 9 ottobre

07,00-08,00 Colazione

08,00-09,00 Riunione di comunità del mattino 2 / Morning community meeting 2

09,00-09,15 Pausa / Break

09,15-09,45 Gruppi decisionali / Decision-making groups 4

09,45-11,30 Gruppi di Applicazione / Application groups

11,35-12,45 Attività 4 / Activities 4

12,45-13,45 Pranzo / Lunch

13,45-14,15 Lavaggio piatti & pulizie conclusive / Washing up & cleaning

14,15-15,15 Riunione plenaria conclusiva / Closing plenary

15,15-15,30 Commiato / Leave taking (tempo libero comunitario 4 / Community free time 4)

Eventuali variazioni di programma saranno decise al bisogno dallo Staff e condivise con i partecipanti sia prima che durante l'evento.

STAFF

Direttore – Luca Mingarelli

Psicologo, imprenditore sociale, ideatore e Direttore di Comunità Terapeutiche per adolescenti, Presidente Fondazione Rosa dei venti onlus, VicePresidente Il Nodo Group e membro CD Mito&Realtà, Responsabile Nazionale CT per adolescenti, membro CD International Network Democratic Therapeutic Communities (INDTC). Direttore LFA dal 2011 ad oggi e LFA in Giappone 2017 e 2019 e di altre GRC in Italia (ALI, ECW) ed all'estero. Membro del CdA di TCTC. Ha scritto il libro: Adolescenti difficili, autobiografia di una CT per minori (Ananke 2009) e I ruoli in CT-organizzazione di vita e di cura (Ananke 2018) e Learning form Action Working with the Non -Verbal (Phoenix 2022). Ambasciatore del Terzo Paradiso-Michelangelo Pistoletto.

Vicedirettore – Davide Catullo

Psicologo delle organizzazioni e psicoterapeuta. Lavora in una comunità per giovani adulti con disturbi di personalità ed è il responsabile di un centro di psicoterapia per l'età evolutiva. E' consulente per diverse organizzazioni in ambito formativo e di sviluppo (in contesti sanitari e aziendali).

E' stato socio e docente di psicoterapia dell'Istituto di Psicoanalisi di Gruppo e del Centro Ricerche Psicoanalitiche sui Gruppi, membro del Comitato Scientifico dell'associazione Mito e Realtà. E' socio del Nodo Group. Membro dello staff di GRC (LFA Japan 2019 e LFA 2021).

Amministratore– Stefano Rambelli

Psicologo, Socio Fondatore e Direttore Connessioni di Generazioni s.c.s ONLUS. Come Generazioni si occupa da anni di percorsi e comunità terapeutiche per pazienti con sofferenza mentale anche autori di reato, della supervisione e formazione delle equipe curanti e di consulenze, formazioni ai gruppi, formazione e consulenza alle organizzazioni ed alle istituzioni sia nel settore Profit che No-Profit.

Consulenti:

Lili Valkó

Psicologa clinica, psicoterapeuta gruppoanalitica a Budapest, Ungheria. Dal 2007 opera a vario titolo nella comunità terapeutica Thalassa Ház, prima come studentessa universitaria volontaria, dopo in ruolo di leader, poi conduttrice del tc training. È editore della rivista ungherese di psicoterapia "Pszichoterápia" e membro attivo di CSAKIT (associazione ungherese di analisi di gruppo). Membro dello staff di LFA nel 2016, 2017 e 2019, dello staff di PCCA nel 2018 e dello staff di ALI 2022.

Mazal Menahem

Supervisore per psicologi della riabilitazione, Ph.D in neuropsicologia clinica, specializzata e supervisore in EMDR .

Lavora in una comunità terapeutica per la salute mentale a Hevel Eliot nel sud di Israele, prima lavorava come manager.

Dal 2006 al 2020, all'interno del Ministero Israeliano dell'Educazione, è stata Direttrice Nazionale del Centro di Sviluppo della Terapia del Trauma e della Resilienza. Dal 2006 è Co Direttrice del Programma di Psicoterapia per bambini a rischio. Insegna Approccio psicoanalitico sistematico per interventi nelle scuole. Membro di Kibbutz Samar.

Marco Lunardon

Psicologo Psicoterapeuta, dal 2010 è Direttore Clinico della CTRP Col Roigo per disturbi della personalità e della CTRP Biancospin per minori gestite dalla Coop. La Goccia

scarl. Ha lavorato nel Servizio Psichiatrico di Bassano del Grappa dal 1990 al 2013 occupandosi di riabilitazione, clinica e progettazione socio-sanitaria come referente per la salute mentale all'interno dei piani di zona e in collaborazione con il privato sociale. Socio de Il Nodo Group e di Mito&Realtà di cui è co-coordinatore del Comitato Scientifico. Socio della Coop. La Goccia.

Supervisore Scientifico (non presente nell'evento): R.D. Hinshelwood

Psichiatra, Psicoanalista, già Direttore del Cassel Hospital di Londra. Membro della British Psychoanalytic Society, Fellow del Royal College of Psychiatrists, Professore al Centre for Psychoanalytic Studies, University of Essex, UK.

ORARI

LFA 2022 inizierà alle ore 13:00 di venerdì 7 ottobre e terminerà la domenica 9 ottobre alle ore 15,30.

Si raccomanda di arrivare puntuali per la **registrazione e sistemazione nelle camere venerdì tra le ore 11,45 e le 12,15**; come da programma il pranzo di venerdì non è compreso, sarà disponibile uno spuntino con vettovaglie portate dai partecipanti e condivise.

QUOTE DI PARTECIPAZIONE

La quota per il gruppo I è di 540,00 Euro (+ iva se dovuta= € 658,80)

la quota per il gruppo T è di 650,00 Euro (+ iva se dovuta= € 793,00)

La quota comprende la partecipazione all'intera Working Conference e il pernottamento con i pasti. Chi volesse pernottare una notte in più può rivolgersi all'amministratore.

Sono disponibili 3 Borse di studio da richiedere entro il 10 settembre via mail all'indirizzo lfa@ilnodogroup.it

Sono previsti **Sconti del 10%** per le organizzazioni in partnership e sponsorship e **Sconto del 10%** per 2 partecipanti appartenenti ad una stessa organizzazione e **del 20%** per 3 partecipanti e oltre appartenenti alla stessa organizzazione (sconti non cumulabili).

Per l'iscrizione a LFA 2022 occorre compilare la scheda

ISCRIZIONI E PAGAMENTO ENTRO IL 12 SETTEMBRE

Non viene richiesto alcun acconto perché la fiducia è uno degli aspetti dell'Apprendere dall'Esperienza e delle relazioni nelle comunità

Le lingue ammesse ad LFA 2022 sono Italiano ed Inglese; verranno utilizzate le risorse presenti nel sistema; ci focalizzeremo e cercheremo di imparare il linguaggio inconscio e non verbale.

INFORMAZIONI

e-mail: lfa@ilnodogroup.it

Staff amministrativo: Stefano Rambelli
e-mail: stefano.rambelli@generazioni.eu

LUOGO

Dal punto di vista geografico Possagno si trova circondato dai monti a [nord](#) e a [sud](#), mentre nelle altre due direzioni si apre verso i paesi di [Cavaso del Tomba](#) e [Paderno del Grappa](#). Si tratta di un piccolo agglomerato di case immerse nel verde in cui spicca **il Tempio di Canova**, posto in alto rispetto al resto del paese, e l'imponente complesso dell'Istituto Cavanis Possagno.

Possagno è a 30 KM da Bassano che è la stazione dei treni più vicina (sarà organizzato su richiesta un servizio navetta). La località si trova vicino agli aeroporti di Treviso (Ryanair) e Venezia rispettivamente 1 ora e 1,30 in auto.

STRUTTURA

La Casa del Sacro Cuore, della Congregazione delle Scuole di Carità - ISTITUTO CAVANIS, è posta sulla cima del Col Draga (600 mt. s.l.m.), alle falde del Massiccio del Monte Grappa. L'intera struttura, recentemente ristrutturata e messa a norma, consente un confortevole soggiorno.

SPONSOR PRINCIPALE

IL NODO Group è un'associazione scientifico-culturale senza fini di lucro che trae storicamente origine da un team professionale costituitosi a Torino negli anni '90 e che ha svolto attività di studio, formazione e consulenza in collaborazione con il Tavistock & Portman NHS Trust di Londra e con altre istituzioni scientifiche nazionali e internazionali. La base associativa del NODO Group è composta da professionisti con competenze interdisciplinari e trasversali nei settori sanitario e socio-assistenziale, nell'impresa, nella scuola, nella cooperazione sociale e nella pubblica amministrazione.

Il compito primario dell'Impresa Sociale il NODO Group è promuovere l'esplorazione e la comprensione dei processi relazionali consci e inconsci negli individui, gruppi, organizzazioni e nella società, quali strumenti di gestione del cambiamento, di sostegno allo sviluppo e al benessere. L'Associazione Il NODO Group è lo sponsor principale della Group Relations Conference residenziale "Autorità, Leadership e Innovazione" (ALI) organizzata con cadenza annuale dal 1998. Il NODO Group sponsorizza inoltre eventi innovativi di matrice GRC quali "Energia, Collaborazione creativa e Benessere nelle organizzazioni" e "Learning From Action".
www.ilnodogroup.it

CO-SPONSOR

L'associazione Scientifica Mito & Realtà si è costituita in occasione della preparazione del convegno internazionale "La comunità terapeutica tra mito e realtà", tenutosi a Milano nel 1996, con la partecipazione di esponenti del movimento comunitario "storico" (Inghilterra, Francia, Italia) e di numerosi operatori delle Comunità italiane.

I promotori sono psichiatri, psicologi, psicoterapeuti e operatori di orientamento psicodinamico, che si sono liberamente associati con questi scopi: studio, ricerca e raccolta dati sul funzionamento delle Comunità Terapeutiche e formazione professionale per chi svolge un'attività in strutture a impronta comunitaria che si occupano della cura del disagio psichico grave. Attualmente aggrega un network di CT per adulti e minori che realizza un processo di accreditamento "a 11 a pari", il Visiting, finalizzato al miglioramento continuo della qualità e alla trasmissione delle "buone pratiche" con una metodologia democratica.
www.mitoerealta.org

PARTNERSHIP

AIRSAM - www.airsam.it

CNCA - www.cnca.it

COIRAG - www.coirag.org

Cooperativa LA GOCCIA - <http://www.cooplagoccia.eu/>

Cooperativa Sociale UTOPIA - Comunità Acquaviva www.cooputopia.it

CSGSS - www.csgss.org

FENASCOP- www.fenascop.it

Fondazione ROSA DEI VENTI onlus - www.rosadeiventi.org

GENERAZIONI società cooperativa sociale ONLUS www.generazioni.eu

INDTC - www.indtc.org

MULBERRY BUSH SCHOOL - <https://mulberrybush.org.uk>

OPUS - www.opus.org.uk

OFEK - <http://www.ofek-groups.org>

SIRPLo - <https://riabilitazionepsicosociale.it> (voce : Sezioni regionali)

TCTC - www.therapeuticcommunities.org

Thalassa Haz - www.thalassahaz.hu

Intervista a Bob Hinshelwood, Giada Boldetti e Luca Mingarelli su LFA:

<https://www.youtube.com/watch?v=FH-zumcbZyk&feature=youtu.be>

E' appena uscito il libro: Learning from Action: Working with the Non-verbal

Autori: **R. D. Hinshelwood and Luca Mingarelli**

<https://firingthemind.com/product/9781912691210/>

TESTIMONIANZE

“LFA è stato davvero un colpo di fulmine. È stato come vedere tante delle esperienze più significative del mio percorso integrarsi, improvvisamente ho visto dischiudersi una prospettiva nuova e vitalizzante con la quale guardare molteplici ambiti della mia vita professionale e personale. Come conseguenza continuano a nascere nella mia mente modi nuovi in cui poter dare dei contributi nuovi a questi ambiti.”

(D. Catullo psicoterapeuta e Coordinatore di Comunità Terapeutica)

“Questa esperienza è un metodo molto efficace per imparare sul comportamento dell'inconscio nei gruppi e sul proprio ruolo nel comportamento del gruppo.”

(G. Bratko, partecipante da USA)

“La parola-chiave della Working Conference LFA è dunque “reale”: un'organizzazione temporanea che è provvisoria, sì, ma non astratta/fittizia; piuttosto immediata/concreta – reale appunto.”

(G. Foresti Membro staff 2015).

IL NODO
GROUP

Mito & Realtà
Associazione per le Comunità
Terapeutiche e residenziali



Cooperativa Utopia

